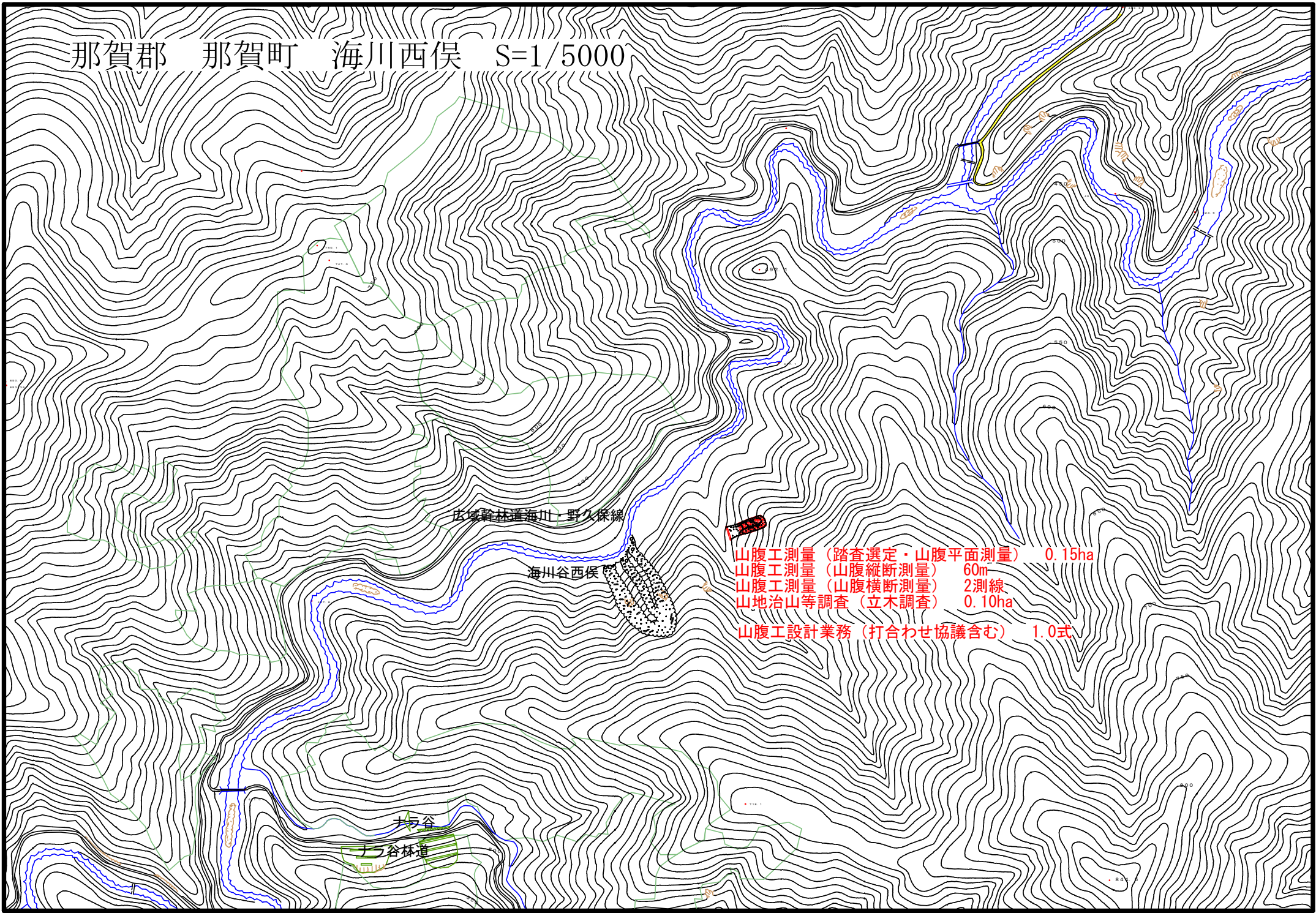


那賀郡 那賀町 海川西俣 S=1/5000



広域森林道海川・野久保線

海川谷西俣

- 山腹工測量 (踏査選定・山腹平面測量) 0.15ha
- 山腹工測量 (山腹縦断測量) 60m
- 山腹工測量 (山腹横断測量) 2測線
- 山地治山等調査 (立木調査) 0.10ha
- 山腹工設計業務 (打合わせ協議含む) 1.0式

海川谷
海川谷林道